

# Pharma Ivermec D

Ivermectine & clorsulon

SOLUTION INJECTABLE POUR BOVINS



Une Biodisponibilité maximale  
pour une efficacité optimale

*Pharmavet*  
Maroc

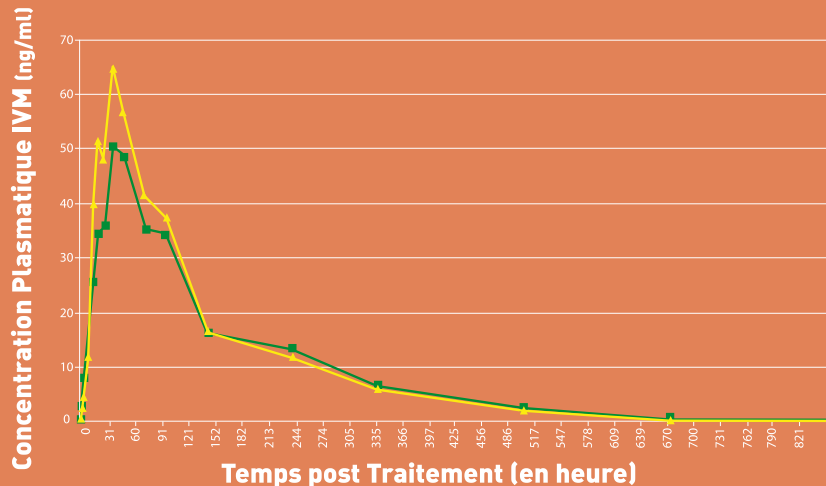
*L'expertise fait la différence*

# Pharma Ivermec D

Ivermectine & clorsulon

## Une biodisponibilité Maximale

### Evolution plasmatique de L'Ivermectine



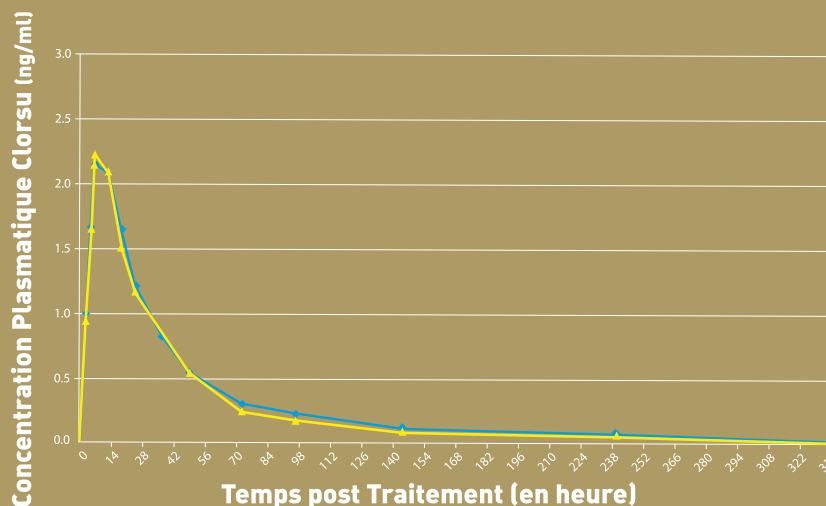
Source : Veterinary health Research Pty Ltd Study : CHIB 1544

■ Ivermectine dans le produit princeps

▲ Ivermectine dans Pharma Ivermec D

Figure 1 : Concentration Plasmatiques dans le temps

### Evolution plasmatique du Clorsulon



Source : Veterinary health Research Pty Ltd Study : CHIB 1544

◆ Clorsulon dans le produit princeps

▲ Clorsulon dans Pharma Ivermec D

Figure 2 : Concentration Plasmatiques dans le temps

#### Pharma IVERMEC D

Solution injectable pour bovins

**COMPOSITION :** Chaque ml contient 10 mg d'Ivermectine et 100 mg de Clorsulon.

**INDICATIONS :** Pour le traitement des infestations mixtes par les strongles gastrointestinaux, les strongles pulmonaires, la grande douve du foie adulte, les vers oculaires, l'hypodermose, les poux et les acariens. Pour la liste complète des indications veuillez lire la notice. **ADMINISTRATION ET POSOLOGIE :** 1 ml par 50 kg de poids vif (basé sur une posologie recommandée de 200µg d'ivermectine et 2 mg de clorsulon par kg de poids vif). **CONTRE-INDICATIONS, EFFETS SECONDAIRES ET PRECAUTIONS :** Veuillez lire la notice avant utilisation. **TEMPS D'ATTENTE :** Viande et abats : 66 jours. Lait : voir contre-indications. **PRESENTATIONS :** Flacons de 50 ml, 250 ml et 500 ml. Toutes les présentations peuvent ne pas être commercialisées.

Usage vétérinaire à ne délivrer que sur ordonnance devant être conservée pendant le délai d'attente du produit.

**Pharmavet**  
Maroc

L'expertise fait la différence

**Pharmavet Maroc S.A.**

Lot. 349 - 350, Parc industriel Sapino

BP 27000 - Nouaceur

Tél. : (0522) 34 10 88 / 34 32 29

Fax : (0522) 66 15 48

www.pharmavetmaroc.com