

POUR UNE GESTION FLEXIBLE DE LA FERTILITÉ

4

MÉTHODES RECOMMANDÉES D'ADMINISTRATION



1- S'assurer que l'applicateur est propre et qu'il a été trempé dans une solution antiseptique non irritante avant l'utilisation



2- En portant des gants jetables, replier les branches du dispositif et l'insérer dans l'applicateur. **Les branches du dispositif doivent légèrement dépasser du bout de l'applicateur.**



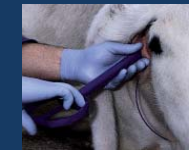
3- Appliquer une petite quantité de lubrifiant obstétrical à l'extrémité de l'applicateur chargé.



4- Soulever la queue et nettoyer la vulve et le périnée



5- Insérer doucement l'applicateur dans le vagin d'abord en direction verticale puis horizontalement jusqu'à sentir une résistance.



6- S'assurer que la cordelette de retrait est libre et presser la poignée l'applicateur. Cela libère les branches du dispositif, qui retiendront le dispositif dans le vagin.



7- Une fois le dispositif correctement placé, retirer l'applicateur et laisser pendre la cordelette de retrait par la vulve (la cordelette peut être éventuellement coupée avec une pince).



8- Le dispositif peut être retiré en tirant doucement sur la cordelette

CIDR - L'UNIQUE DISPOSITIF EN FORME DE T POUR UN MANAGEMENT FACILE DE LA REPRODUCTION

- Contrôle efficace de l'oestrus avec une progestérone naturelle micronisée
- Facile à la pause et au retrait
- Forme mince et moins irritante même pour les génisses
- Taux de rétention élevés (>97%)*
- Délai d'attente nul dans le lait et la viande

1

CIDR : PROGESTERONE NATURELLE MICRONISÉE

CIDR = (Controlled Internal Drug Release) dispositif pour diffusion interne contrôlée de médicament (dispositif intravaginal = source exogène d'une hormone naturelle : progestérone)

- Support en forme de T, en nylon, recouvert d'une enveloppe de silicone
- L'enveloppe de silicone est imprégnée de façon homogène de 1380 mg de Progestérone naturelle micronisée

2

LA MICRONISATION DE LA PROGESTERONE POUR UN PROFIL OPTIMAL DE LIBÉRATION

La micronisation de la matière active assure une libération efficace dans les fluides et la paroi du vagin.

Première Phase : un pic rapide (1.19 h) et élevé (4.33 ng/ml) permettant de bloquer l'apparition des chaleurs et des ovulations

Deuxième phase : un état d'équilibre atteint rapidement et un maintien des concentrations efficaces (> 1 ng/ml) durant toute la pose jusqu'au retrait du dispositif.

Le dispositif agit comme un corps jaune artificiel pendant toute la période de traitement.

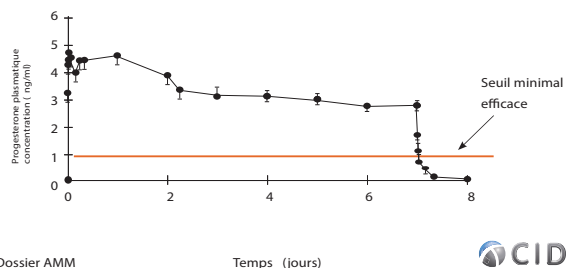
Troisième Phase (Après le retrait) : à condition qu'il n'existe pas de source endogène de progestérone, le retrait du dispositif provoque une chute rapide du taux de progestérone (demi vie 0.35 h); l'apparition des chaleurs et de l'ovulation est alors possible.

Pharmacocinétique sur 7 jours.

Progestérone :

- Cmax plasma : 4,33 ng/ml
- Tmax plasma : 1,19 heures post administration
- Demi vie : 0,35 heures

Concentration de Progestérone 7-jours après insertion chez des vaches ovariectomisées (n = 8 ; moyenne +/- SEM)



Source Dossier AMM

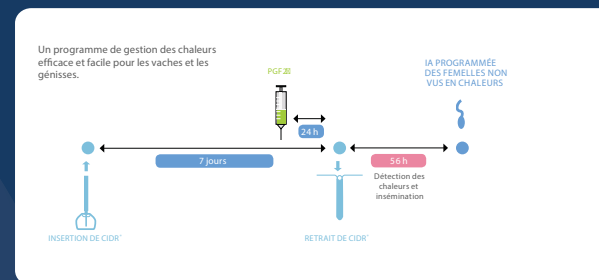
Temps (jours)

CIDR

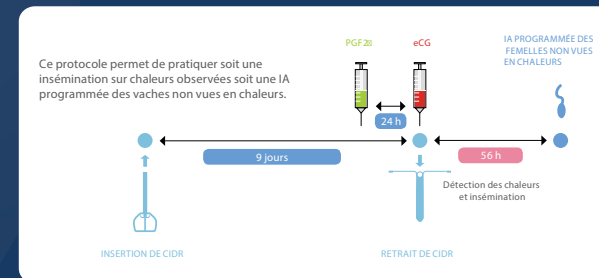
3

POUR UNE GESTION FLEXIBLE DE LA FERTILITÉ

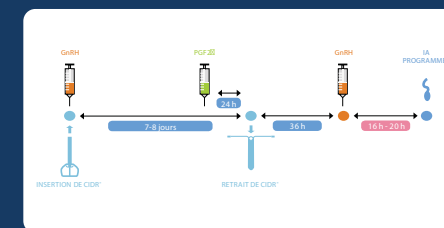
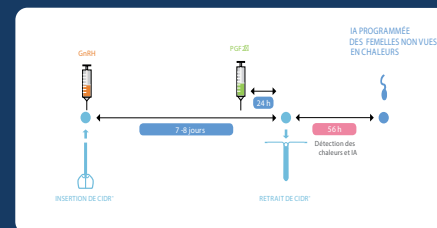
PROTOCOLE STANDARD POUR VACHES ET GÉNISSES CYCLÉES



PROTOCOLE POUR VACHES NON CYCLÉES



PROTOCOLE POUR VACHES ET GENISSES CYCLÉES ET NON CYCLÉES



- Vaches hautes productrices
- IA programmée sans détection de chaleurs